

Tab. B.2.1 - Caratteristiche tecniche e composizione % della flotta peschereccia per sistemi di pesca, Toscana, 2009

Sistemi	Unità		Tonnellaggio		Potenza motore		Equipaggio	
	num.	%	GT	%	kW	%	N°	%
Strascico	127	20,3	3.770	63,4	21.755	49,4	313	27,4
Circuizione	19	3,0	1.009	17,0	5.036	11,4	108	9,4
Piccola pesca	459	73,4	937	15,8	14.848	33,7	674	58,9
Polivalenti passivi	20	3,2	233	3,9	2.423	5,5	49	4,3
Totale	625	100,0	5.949	100,0	44.061	100,0	1.144	100,0

Fonte: Mipaaf-Irepa

Tab. B.2.2 - Valori medi dei principali indicatori di capacità, Toscana, 2009

Sistemi	Toscana			Italia*		
	GT medio	Kw medio	Equip. medio	GT medio	Kw medio	Equip. medio
Strascico	29,7	171,3	2,4	42,3	200,3	3,4
Circuizione	53,1	265,0	5,9	63,9	270,0	6,9
Piccola pesca	2,0	32,3	1,5	1,9	27,8	1,5
Polivalenti passivi	11,7	121,2	2,4	13,6	141,4	2,6
Totale	9,5	70,5	1,8	13,7	82,4	2,2

* Il totale Italia comprende tutti i sistemi di pesca

Fonte: Mipaaf-Irepa

Tab. B.2.2a - Andamento dell'attività di pesca per sistema di pesca, 2009

Sistemi	Numero di giorni	
	totali	medi
Strascico	19.533	151,5
Circuizione	2.520	138,7
Piccola pesca	41.669	90,3
Polivalenti passivi	3.155	155,8
Totale	66.877	106,4

Fonte: Mipaaf-Irepa

Tab. B.2.3 - Catture, ricavi e prezzi per sistemi di pesca, Toscana, 2009

Sistemi	Catture (ton.)	% sul totale	Ricavi (mln €)	% sul totale	Prezzi (€/kg)
Strascico	2.864	26,8	24,44	52,1	8,53
Circuizione	6.505	60,8	5,92	12,6	0,91
Piccola pesca	1.115	10,4	14,40	30,7	12,91
Polivalenti passivi	219	2,0	2,14	4,6	9,77
Totale	10.703	100,0	46,90	100,0	4,38

Fonte: Mipaaf-Irepa

Tab. B.2.4 - Catture, ricavi e prezzi per specie, Toscana, 2009

Specie	Catture (ton.)	% sul totale	Ricavi (000 €)	% sul totale	Prezzi (€/kg)
Acciughe	888	8,3	2.629,74	5,6	2,96
Sardine	5.257	49,1	2.785,67	5,9	0,53
Lanzardi e sgombri	89	0,8	131,09	0,3	1,47
Alalunghe	1	0,0	6,30	0,0	9,50
Palamita	12	0,1	55,88	0,1	4,74
Pesce Spada	81	0,8	1.035,93	2,2	12,85
Tonni rossi	0	0,0	4	0,0	13,32
Altri tonni	2	0,0	92,86	0,2	50,58
Boghe	70	0,7	30,76	0,1	0,44
Caponi	11	0,1	157,60	0,3	13,76
Cappellani o busbane	20	0,2	78,01	0,2	3,90
Cefali	76	0,7	113,87	0,2	1,49
Menole e spicare	24	0,2	41,46	0,1	1,71
Merlani o moli	-	-	-	-	-
Naselli	321	3,0	2.784,81	5,9	8,67
Pagelli Fragolino	15	0,1	113,07	0,2	7,30
Potassoli	37	0,3	63,11	0,1	1,71
Raiformi	79	0,7	430,53	0,9	5,47
Rane pescatrici	69	0,6	598,00	1,3	8,72
Ricciole	31	0,3	312,66	0,7	10,05
Rombi	20	0,2	293,85	0,6	14,71
Sogliole	83	0,8	1.597,40	3,4	19,19
Squali	26	0,2	92,27	0,2	3,54
Sugarelli	114	1,1	99,71	0,2	0,88
Triglie di fango	338	3,2	2.105,48	4,5	6,24
Triglie di scoglio	94	0,9	1.383,03	2,9	14,77
Altri pesci	1.401	13,1	10.422,14	22,2	7,44
Totale pesci	9.158	85,6	27.459,52	58,6	3,00
Calamari	93	0,9	1.541,11	3,3	16,66
Lumachini e murici	29	0,3	186,31	0,4	6,48
Moscardini bianchi	231	2,2	1.095,97	2,3	4,74
Moscardini muschiati	32	0,3	74,88	0,2	2,32
Polpi altri	162	1,5	1.248,63	2,7	7,71
Seppie	335	3,1	3.058,35	6,5	9,13
Totani	52	0,5	249,55	0,5	4,84
Altri veneridi	-	-	-	-	-
Vongole	-	-	-	-	-
Altri molluschi	1	0,0	22,50	0,0	21,04
Totale molluschi	934	8,7	7.477,29	15,9	8,00

Continua ---->

Tab. B.2.4 - Catture, ricavi e prezzi per specie, Toscana, 2009

Specie	Catture (ton.)	% sul totale	Ricavi (000 €)	% sul totale	Prezzi (€/kg)
Aragoste e astici	57	0,5	2.729,08	5,8	47,57
Gamberi bianchi	106	1,0	1.471,39	3,1	13,85
Gamberi rossi	8	0,1	229,06	0,5	27,10
Gamberi viola	2,0	0,0	63,33	0,1	31,72
Mazzancolla	59	0,6	1.625,46	3,5	27,57
Pannocchie	212	2,0	1.202,02	2,6	5,66
Scampi	159	1,5	4.519,08	9,6	28,44
Altri crostacei	7	0,1	122,55	0,3	17,41
Totale crostacei	611	5,7	11.961,97	25,5	19,56
Totale generale	10.703	100,0	46.898,78	100,0	4,38

Fonte: Mipaaf-Irepa

Tab. B.2.5 - Andamento delle catture, 2004-2009, tonnellate

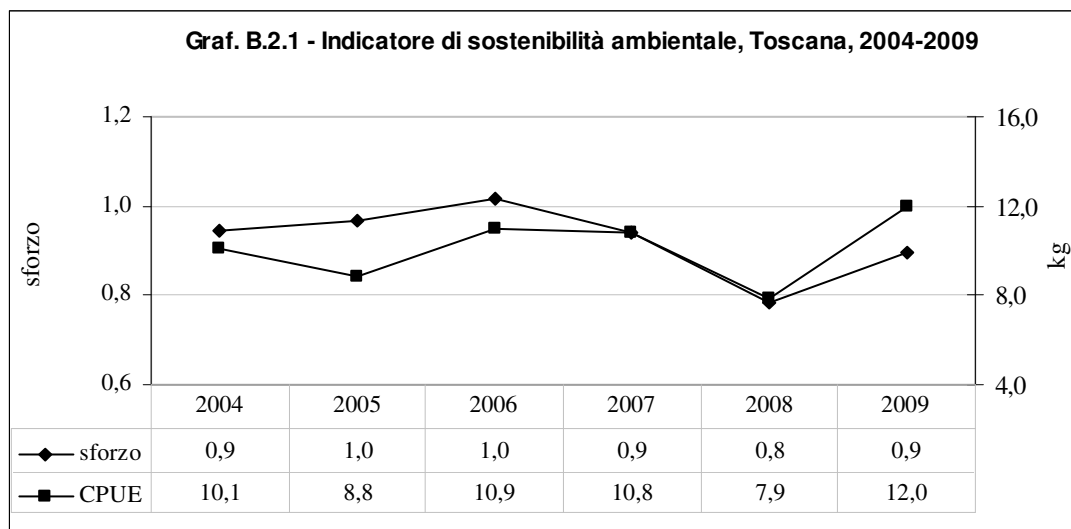
Sistemi	2004	2005	2006	2007	2008	2009
Strascico	3.500	3.423	3.832	3.274	2.662	2.864
Circuizione	4.385	3.828	6.098	5.488	2.500	6.505
Piccola pesca	1.190	1.113	994	1.165	848	1.115
Polivalenti	290	-	-	-	-	-
Polivalenti passivi	-	143	175	243	184	219
Palangari	138	-	-	-	-	-
Totale	9.503	8.508	11.099	10.171	6.194	10.703

Fonte: Mipaaf-Irepa

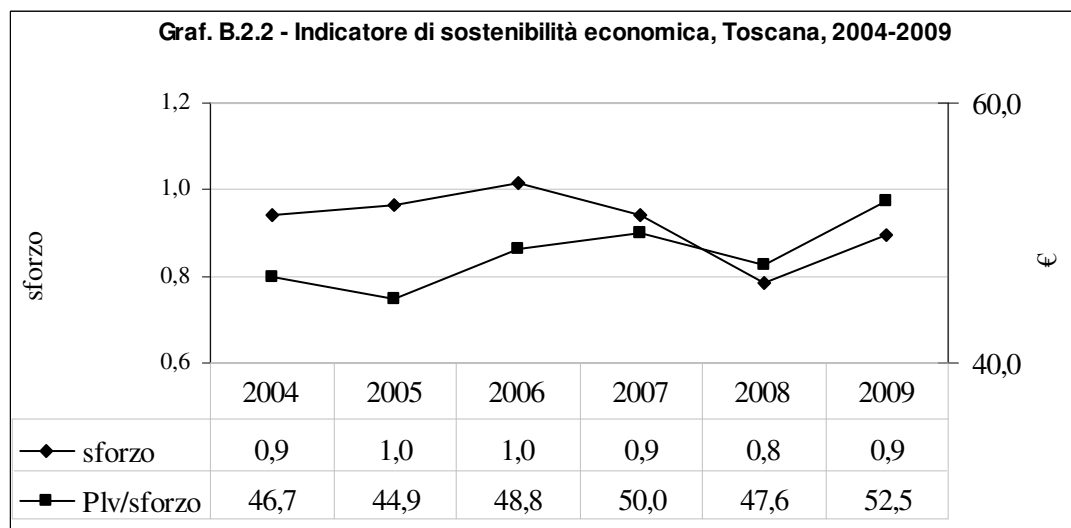
Tab. B.2.5a - Andamento dei ricavi, 2004-2009, milioni di €

Sistemi	2004	2005	2006	2007	2008	2009
Strascico	23,55	24,70	28,91	26,84	22,53	24,44
Circuizione	4,15	5,31	7,69	4,47	2,76	5,92
Piccola pesca	11,79	11,80	10,91	13,29	10,15	14,40
Polivalenti	3,26	-	-	-	-	-
Polivalenti passivi	-	1,56	1,97	2,41	1,93	2,14
Palangari	1,27	-	-	-	-	-
Totale	44,02	43,38	49,48	47,02	37,38	46,90

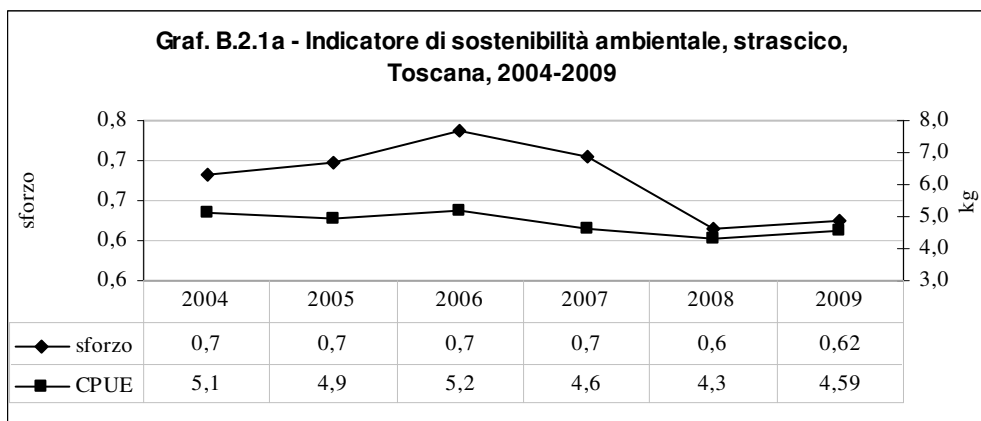
Fonte: Mipaaf-Irepa



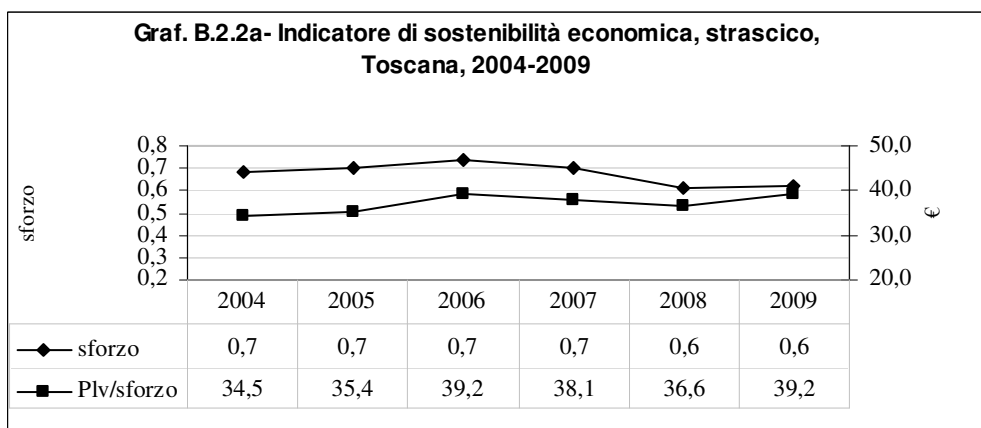
Fonte: Mipaaf-Irepa



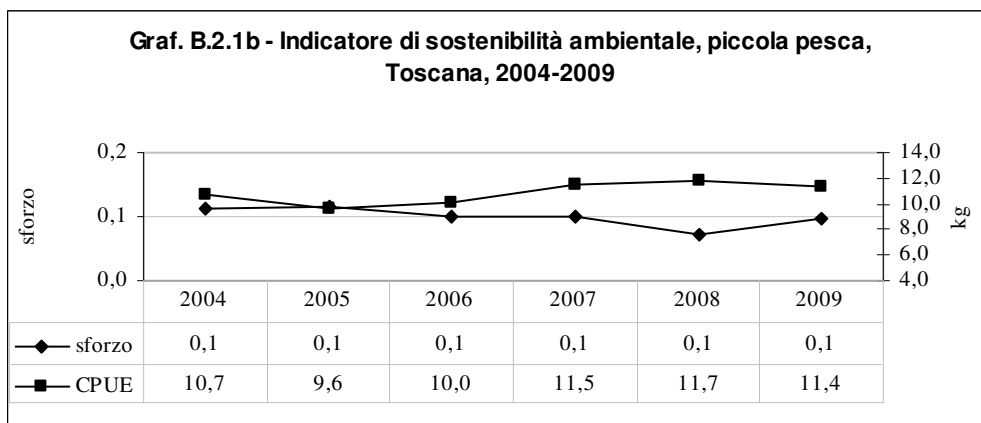
Fonte: Mipaaf-Irepa



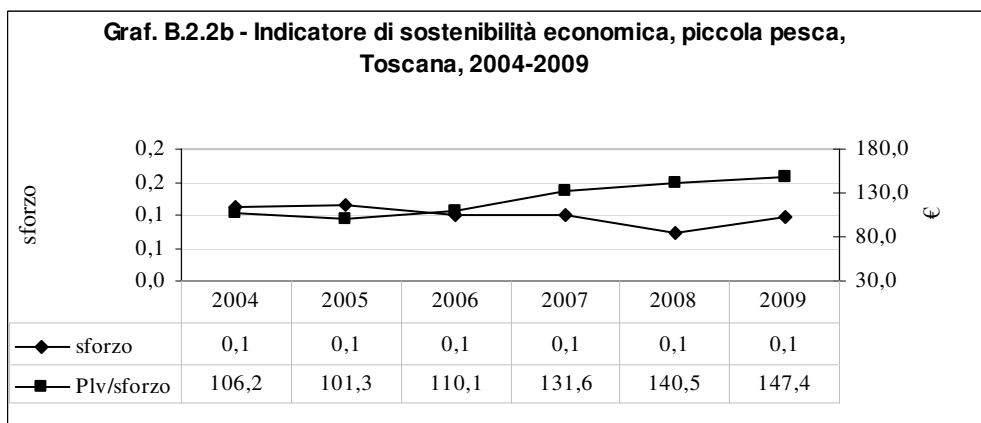
Fonte: Mipaaf-Irepa



Fonte: Mipaaf-Irepa



Fonte: Mipaaf-Irepa



Fonte: Mipaaf-Irepa

Tab. B.2.6 - Indicatori di produttività fisica ed economica per sistemi, Toscana 2004-2009

Anno	Strascico	Circuizione	Piccola pesca	Polivalenti	Polivalenti passivi	Totale
Catture annue per battello, (t)						
2004	26,7	257,9	2,6	5,7	6,5	14,1
2005	26,1	212,7	2,3	-	5,5	12,9
2006	29,0	320,9	2,1	-	7,0	17,4
2007	23,1	322,8	2,5	-	11,0	15,8
2008	20,0	145,6	1,8	-	8,9	9,8
2009	22,2	358,1	2,4	-	10,8	17,0
Catture giornaliere per battello, (kg)						
2004	156,9	2.105,3	20,7	31,4	38,8	100,2
2005	150,7	1.732,8	19,7	-	30,1	98,8
2006	166,8	2.580,4	23,7	-	38,5	154,7
2007	147,9	2.828,1	26,4	-	71,7	142,0
2008	143,7	1.922,2	28,1	-	64,4	117,2
2009	146,6	2.581,8	26,8	-	69,4	160,0
Produzione lorda vendibile annua per battello, (000 €)						
2004	179,78	244,35	25,91	63,90	60,31	65,22
2005	188,57	295,19	24,23	-	60,09	65,52
2006	219,04	404,48	23,57	-	78,69	77,43
2007	188,98	263,12	28,65	-	109,66	72,89
2008	169,31	160,55	21,98	-	92,88	59,04
2009	189,59	325,85	31,21	-	105,77	74,61
Produzione lorda vendibile giornaliera per battello, (€)						
2004	1.055,44	1.994,41	204,61	352,51	357,38	1.055,44
2005	1.087,71	2.405,07	209,03	-	329,71	1.087,71
2006	1.258,83	3.251,96	260,67	-	432,31	1.258,83
2007	1.211,74	2.304,90	301,02	-	711,82	1.211,74
2008	1.216,49	2.119,36	336,46	-	675,84	1.216,49
2009	1.251,27	2.349,40	345,48	-	678,81	1.251,27

Fonte: Mipaaf-Irepa

Tab. B.2.7 - Ripartizione dei costi intermedi totali per sistemi di pesca, Toscana, 2009

Sistemi	Costi di carburante	Costi commerciali	Altri costi variabili	Costi variabili	Costi di manutenzione	Altri costi fissi	Costi fissi	Costi intermedi
Valori assoluti (mln €)								
Strascico	6,42	1,57	1,54	9,53	0,75	0,84	1,59	11,12
Circuizione	0,84	0,36	0,43	1,63	0,23	0,13	0,36	1,99
Piccola pesca	2,10	0,72	0,44	3,27	0,55	0,37	0,92	4,18
Polivalenti passivi	0,32	0,01	0,22	0,54	0,03	0,02	0,06	0,60
Totale	9,68	2,66	2,63	14,97	1,56	1,36	2,93	17,90

Fonte: Mipaaf-Irepa

Tab. B.2.8 - Conto economico per sistemi di pesca, Toscana, 2009

Sistemi	Ricavi	Costi intermedi	Valore aggiunto	Costo del lavoro	Profitto lordo
Valori assoluti (mln €)					
Strascico	24,44	11,12	13,32	6,71	6,61
Circuizione	5,92	1,99	3,93	1,95	1,98
Piccola pesca	14,40	4,18	10,21	5,03	5,19
Polivalenti passivi	2,14	0,60	1,54	0,58	0,97
Totale	46,90	17,90	29,00	14,26	14,74

Fonte: Mipaaf-Irepa