

Tab. B.2.1 - Caratteristiche tecniche e composizione % della flotta peschereccia per sistemi di pesca, Toscana, 2010

Sistemi	Unità		Tonnellaggio		Potenza motore		Equipaggio	
	num.	%	GT	%	kW	%	N°	%
Strascico	126	20,1	3.733	62,3	21.511	48,5	326	27,0
Circuizione	20	3,2	1.084	18,1	5.367	12,1	110	9,1
Piccola pesca	463	73,7	953	15,9	15.169	34,2	725	59,9
Polivalenti passivi	19	3,0	224	3,7	2.333	5,3	49	4,0
Totale	628	100,0	5.994	100,0	44.379	100,0	1.210	100,0

Fonte: Mipaaf-Irepa

Tab. B.2.2 - Valori medi dei principali indicatori di capacità, Toscana, 2010

Sistemi	Toscana			Italia*		
	GT medio	Kw medio	Equipaggio medio	GT medio	Kw medio	Equipaggio medio
Strascico	29,6	170,7	2,6	41,8	198,8	3,4
Circuizione	54,2	268,3	5,5	60,0	251,9	5,9
Piccola pesca	2,1	32,8	1,6	1,9	28,2	1,6
Polivalenti passivi	11,8	122,8	2,6	13,7	142,3	2,6
Totale	9,5	70,7	1,9	13,3	81,4	2,2

* Il totale Italia comprende tutti i sistemi di pesca

Fonte: Mipaaf-Irepa

Tab. B.2.2a - Andamento dell'attività di pesca per sistema di pesca, Toscana, 2010

Sistemi	Numero di giorni	
	totali	medi
Strascico	18.709	148,3
Circuizione	2.446	121,5
Piccola pesca	38.447	82,9
Polivalenti passivi	3.115	150,6
Totale	62.717	99,4

Fonte: Mipaaf-Irepa

Tab. B.2.3 - Catture, ricavi e prezzi per sistemi di pesca, Toscana, 2010

Sistemi	Catture (ton.)	% sul totale	Ricavi (mln €)	% sul totale	Prezzi (€/kg)
Strascico	2.903	27,3	23,28	51,9	8,02
Circuizione	6.334	59,6	6,27	14,0	0,99
Piccola pesca	1.114	10,5	12,55	28,0	11,26
Polivalenti passivi	278	2,6	2,75	6,1	9,89
Totale	10.629	100,0	44,85	100,0	4,22

Fonte: Mipaaf-Irepa

Tab. B.2.4 - Catture, ricavi e prezzi per specie, Toscana, 2010

Specie	Catture (ton.)	% sul totale	Ricavi (000 €)	% sul totale	Prezzi (€/kg)
Acciughe	1.550	14,6	3.044,22	6,8	1,96
Sardine	4.331	40,8	2.429,08	5,4	0,56
Lanzardi e sgombri	189	1,8	231,01	0,5	1,22
Alalunghe	1	0,0	5,81	0,0	9,54
Palamita	15	0,1	78,02	0,2	5,12
Pesce Spada	136	1,3	1.551,64	3,5	11,41
Tonni rossi	4	0,0	26,81	0,1	7,36
Altri tonni	-	-	-	-	-
Boghe	69	0,6	34,55	0,1	0,50
Caponi	22	0,2	191,33	0,4	8,88
Cappellani o busbane	29	0,3	74,12	0,2	2,55
Cefali	123	1,2	156,65	0,3	1,27
Menole e spicare	24	0,2	49,68	0,1	2,06
Merlani o moli	-	-	-	-	-
Naselli	399	3,8	3.472,72	7,7	8,71
Pagelli Fragolino	31	0,3	164,47	0,4	5,35
Potassoli	39	0,4	59,69	0,1	1,53
Raiformi	68	0,6	328,53	0,7	4,81
Rane pescatrici	68	0,6	554,04	1,2	8,21
Ricciole	42	0,4	460,87	1,0	11,10
Rombi	14	0,1	227,20	0,5	16,13
Sogliole	71	0,7	1.636,93	3,6	22,95
Squali	18	0,2	34,28	0,1	1,93
Sugarelli	119	1,1	121,24	0,3	1,02
Triglie di fango	363	3,4	2.324,85	5,2	6,41
Triglie di scoglio	135	1,3	2.062,73	4,6	15,27
Altri pesci	1.130	10,6	8.467,90	18,9	7,49
Totale pesci	8.989	84,6	27.788,39	62,0	3,09
Calamari	91	0,9	1.525,18	3,4	16,78
Lumachini e murici	43	0,4	307,79	0,7	7,08
Moscardini bianchi	247	2,3	1.098,27	2,4	4,45
Moscardini muschiati	25	0,2	61,76	0,1	2,43
Polpi altri	218	2,0	1.668,19	3,7	7,66
Seppie	365	3,4	3.394,25	7,6	9,30
Totani	71	0,7	367,27	0,8	5,18
Altri veneridi	-	-	-	-	-
Vongole	-	-	-	-	-
Altri molluschi	2	0,0	37,88	0,1	16,30
Totale molluschi	1.062	10,0	8.460,60	18,9	7,96

Continua ---->

Tab. B.2.4 - Catture, ricavi e prezzi per specie, Toscana, 2010

Specie	Catture (ton.)	% sul totale	Ricavi (000 €)	% sul totale	Prezzi (€/kg)
Aragoste e astici	33	0,3	1.609,77	3,6	48,47
Gamberi bianchi	181	1,7	1.460,56	3,3	8,06
Gamberi rossi	12	0,1	214,94	0,5	17,76
Gamberi viola	2,8	0,0	76,94	0,2	27,01
Mazzancolla	65	0,6	1.710,73	3,8	26,47
Pannocchie	195	1,8	1.173,80	2,6	6,01
Scampi	75	0,7	2.091,73	4,7	27,83
Altri crostacei	14	0,1	265,49	0,6	19,26
Totale crostacei	578	5,4	8.603,96	19,2	14,88
Totale generale	10.629	100,0	44.852,95	100,0	4,22

Fonte: Mipaaf-Irepa

Tab. B.2.5 - Andamento delle catture, 2004-2010, tonnellate

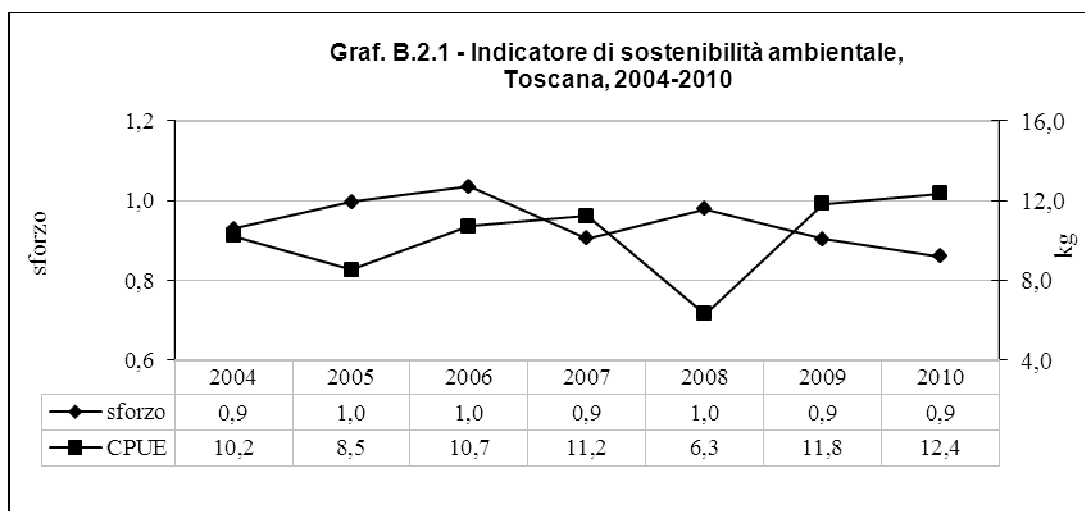
Sistemi	2004	2005	2006	2007	2008	2009	2010
Strascico	3.500	3.423	3.832	3.274	2.662	2.864	2.903
Circauzione	4.385	3.828	6.098	5.488	2.500	6.505	6.334
Piccola pesca	1.190	1.113	994	1.165	848	1.115	1.114
Polivalenti	290	-	-	-	-	-	-
Polivalenti passivi	-	143	175	243	184	219	278
Palangari	138	-	-	-	-	-	-
Totale	9.503	8.508	11.099	10.171	6.194	10.703	10.629

Fonte: Mipaaf-Irepa

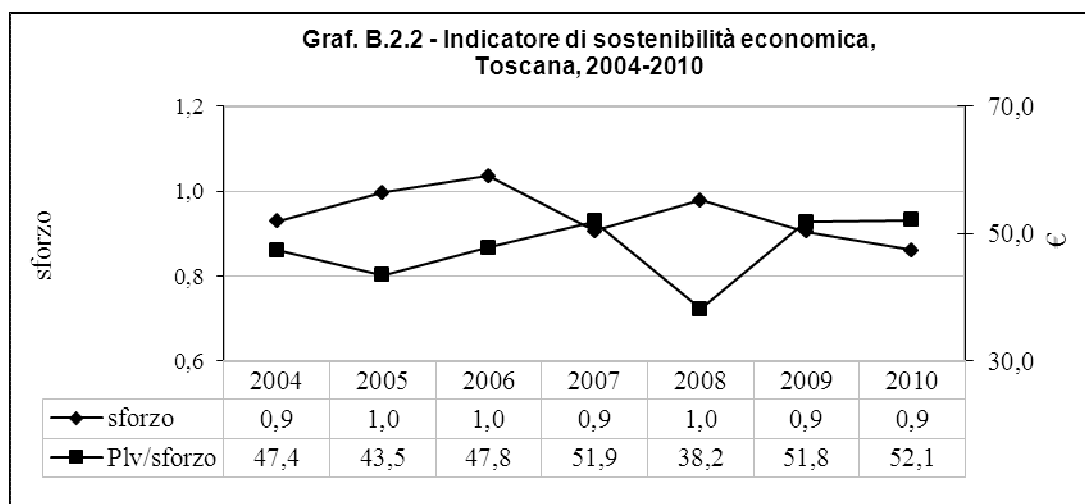
Tab. B.2.5a - Andamento dei ricavi, 2004-2010, milioni di €

Sistemi	2004	2005	2006	2007	2008	2009	2010
Strascico	23,55	24,70	28,91	26,84	22,53	24,44	23,28
Circauzione	4,15	5,31	7,69	4,47	2,76	5,92	6,27
Piccola pesca	11,79	11,80	10,91	13,29	10,15	14,40	12,55
Polivalenti	3,26	-	-	-	-	-	-
Polivalenti passivi	-	1,56	1,97	2,41	1,93	2,14	2,75
Palangari	1,27	-	-	-	-	-	-
Totale	44,02	43,38	49,48	47,02	37,38	46,90	44,85

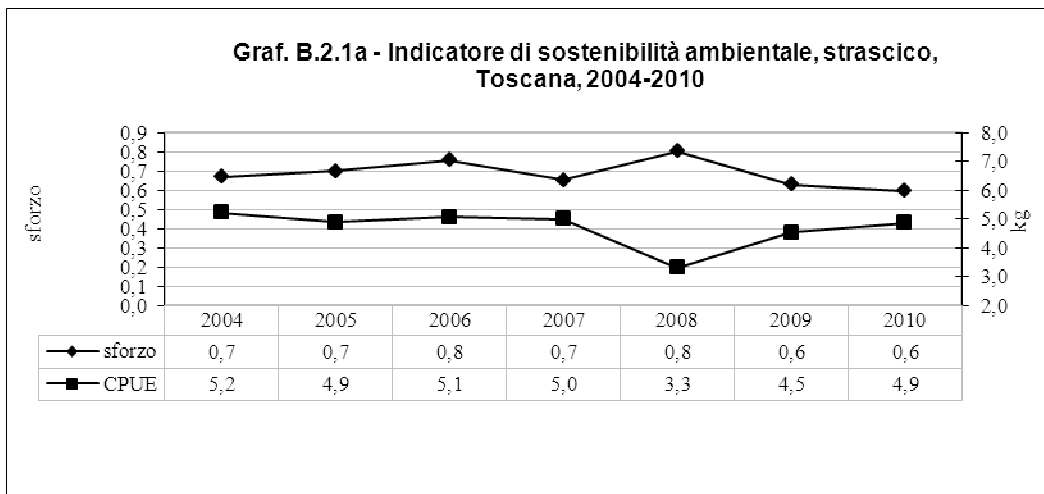
Fonte: Mipaaf-Irepa



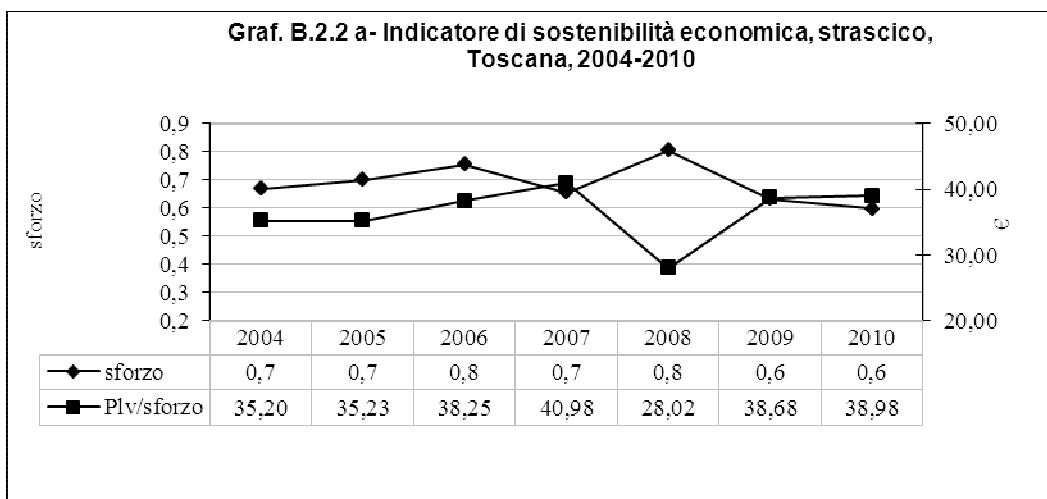
Fonte: Mipaaf-Irepa



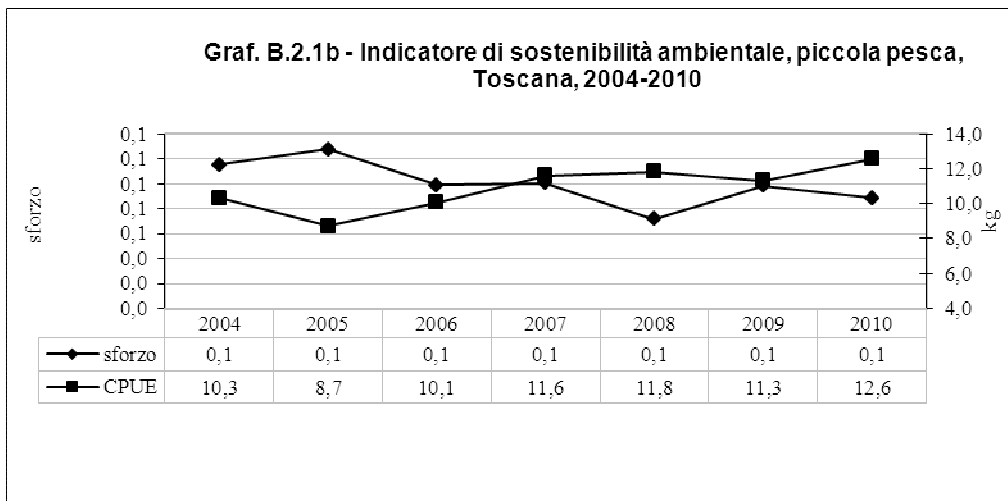
Fonte: Mipaaf-Irepa



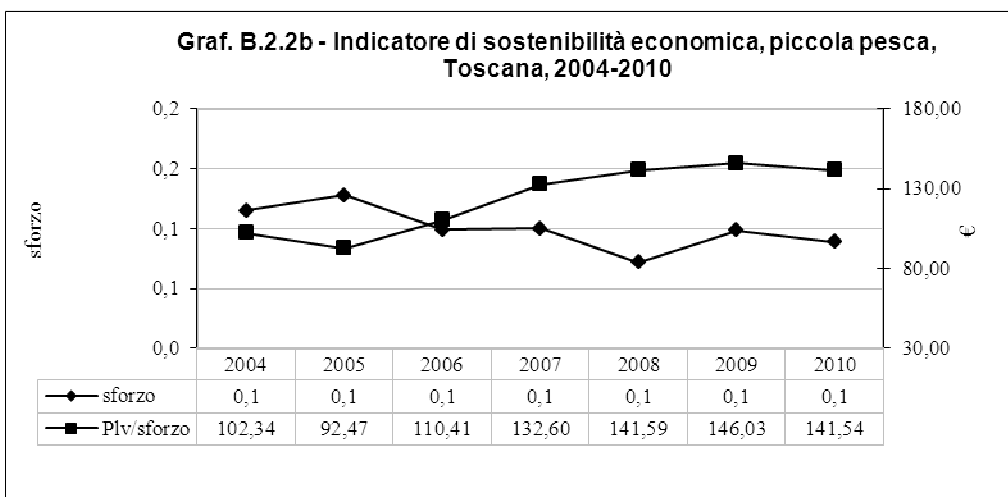
Fonte: Mipaaf-Irepa



Fonte: Mipaaf-Irepa



Fonte: Mipaaf-Irepa



Fonte: Mipaaf-Irepa

Tab. B.2.6 - Indicatori di produttività fisica ed economica per sistemi, Toscana 2004-2010

Anno	Strascico	Circuizione	Piccola pesca	Polivalenti	Polivalenti passivi	Totale
Catture annue per battello, (t)						
2004	26,7	257,9	2,6	5,7	6,5	14,1
2005	26,1	212,7	2,3	-	5,5	12,9
2006	29,0	320,9	2,1	-	7,0	17,4
2007	23,1	322,8	2,5	-	11,0	15,8
2008	20,0	145,6	1,8	-	8,9	9,8
2009	22,2	358,1	2,4	-	10,8	17,0
2010	23,0	314,6	2,4	-	13,5	16,8
Catture giornaliere per battello, (kg)						
2004	156,9	2.105,3	20,7	31,4	38,8	100,2
2005	150,7	1.732,8	19,7	0,00	30,1	98,8
2006	166,8	2.580,4	23,7	-	38,5	154,7
2007	147,9	2.828,1	26,4	-	71,7	142,0
2008	143,7	1.922,2	28,1	-	64,4	117,2
2009	146,6	2.581,8	26,8	-	69,4	160,0
2010	155,2	2.589,0	29,0	-	89,4	169,5
Produzione lorda vendibile annua per battello, (000 €)						
2004	179,78	244,35	25,91	63,90	60,31	65,22
2005	188,57	295,19	24,23	-	60,09	65,52
2006	219,04	404,48	23,57	-	78,69	77,43
2007	188,98	263,12	28,65	-	109,66	72,89
2008	169,31	160,55	21,98	-	92,88	59,04
2009	189,59	325,85	31,21	-	105,77	74,61
2010	184,58	311,27	27,04	-	133,14	71,08
Produzione lorda vendibile giornaliera per battello, (€)						
2004	1.055,44	1.994,41	204,61	352,51	357,38	464,31
2005	1.087,71	2.405,07	209,03	-	329,71	503,76
2006	1.258,83	3.251,96	260,67	-	432,31	689,65
2007	1.211,74	2.304,90	301,02	-	711,82	656,26
2008	1.216,49	2.119,36	336,46	-	675,84	707,06
2009	1.251,27	2.349,40	345,48	-	678,81	701,27
2010	1.244,49	2.561,65	326,39	-	884,22	715,16

Fonte: Mipaaf-Irepa

Tab. B.2.7 - Ripartizione dei costi intermedi totali per sistemi di pesca, Toscana, 2010

Sistemi	Costi di carburante	Costi commerciali	Altri costi variabili	Costi variabili	Costi di manutenzione	Altri costi fissi	Costi fissi	Costi intermedi
Valori assoluti (mln €)								
Strascico	7,22	1,45	1,32	9,99	0,66	0,75	1,41	11,40
Circuizione	1,01	0,38	0,42	1,81	0,25	0,15	0,40	2,21
Piccola pesca	2,43	0,63	0,40	3,46	0,56	0,37	0,94	4,40
Polivalenti passivi	0,39	0,01	0,22	0,61	0,04	0,02	0,06	0,67
Totale	11,05	2,47	2,35	15,88	1,51	1,29	2,81	18,68

Fonte: Mipaaf-Irepa

Tab. B.2.8 - Conto economico per sistemi di pesca, Toscana, 2010

Sistemi	Ricavi	Costi intermedi	Valore aggiunto	Costo del lavoro	Profitto lordo
Valori assoluti (mln €)					
Strascico	23,28	11,40	11,88	6,19	5,69
Circuizione	6,27	2,21	4,06	2,02	2,04
Piccola pesca	12,55	4,40	8,15	4,10	4,04
Polivalenti passivi	2,75	0,67	2,08	0,77	1,31
Totale	44,85	18,68	26,17	13,09	13,08

Fonte: Mipaaf-Irepa